



Hebehilfe-Mobilkran UG
(haftungsbeschränkt)

MRK 56.0 Montagekran 1.7 to

Sofort betriebsbereit

Auch für schwer zugängliche

Einsatzorte im Innen- und Außenbereich

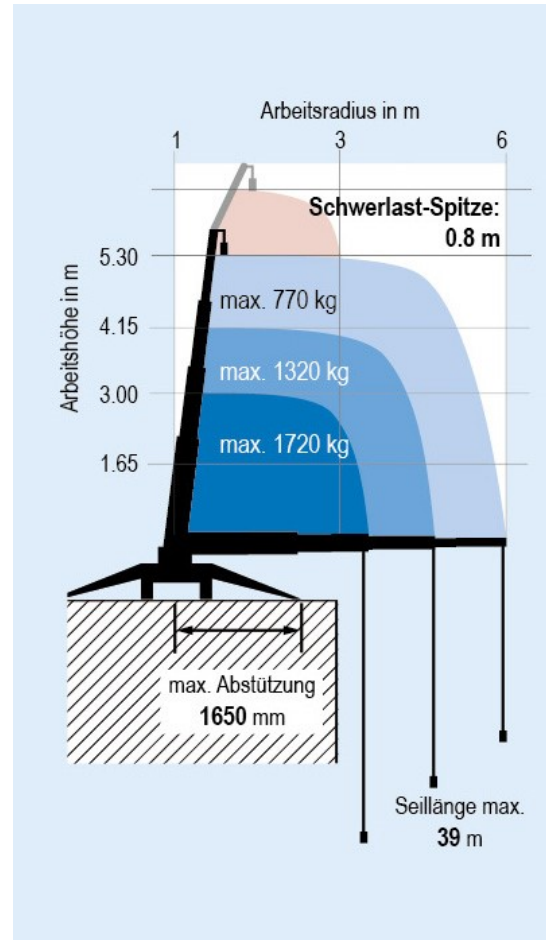
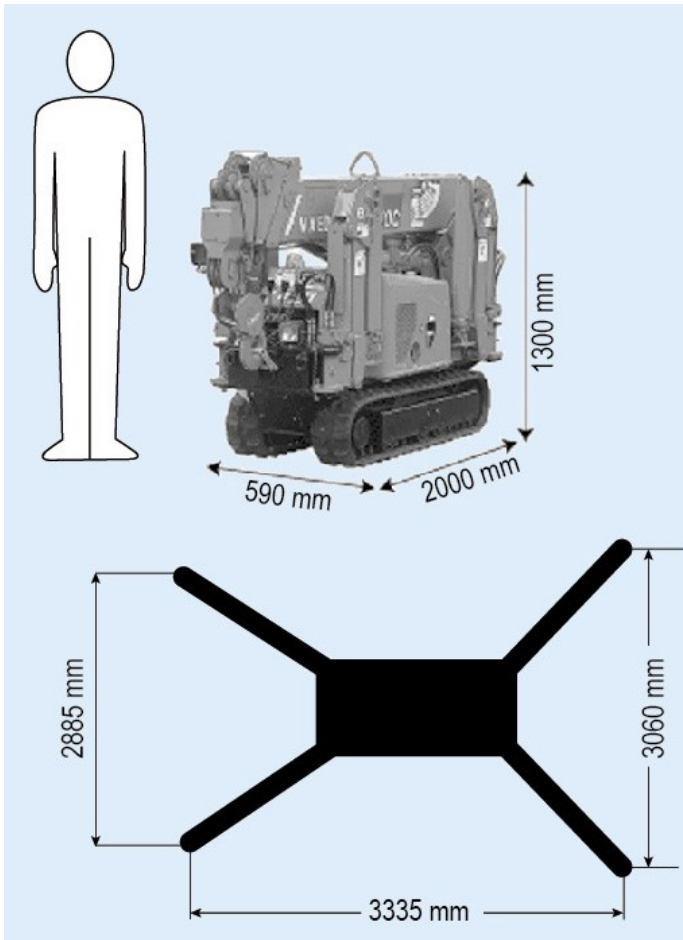
Kompakt- wendig und leistungsstark für Maß-
arbeiten mit schweren Lasten



Vermietung nur mit Monteur

- Tragkraft max. 1.720 kg • Max. Hubhöhe 5,5 m • Extrem schmale Bauweise (590 mm)
 - Niedriger Bodendruck 0,34 kg / cm² • Manövrierbarkeit und Stabilität
- Fernbedienung • Programmierbarer Lastenbegrenzer • Hydrostatisches Getriebe
 - Optionaler Fixhaken • 2 Transportgeschwindigkeiten • Optionaler Fixhaken
 - Kippalarm • Hochgeschwindigkeitswinde

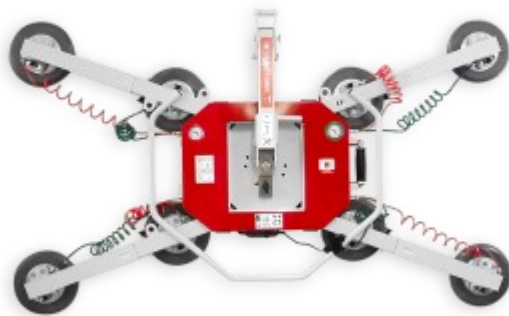
Am Hutfetzer 22 84576 Teising Tel.: +49 (151) 533 27391
info@hebehilfe-mobilkran.de www.hebehilfe-mobilkran.de



- Maße Transportgröße: 2000x590x1300 • Maße ausgefahren: 3335x3060x1300 • Gewicht: 1290kg
- Seilgeschwindigkeit: 43,6m/min max. • Hakengeschwindigkeit: 10,9m/min max.
- Auslegerlänge: 1,83m - 5,45m • Auslegerwinkel 3° - 77° • Drehwinkel 360° endlos
- Fahrgeschwindigkeit 0 - 3,3km/h v+r • Lastenanzeige: integriert • Gummiraupen: weiß
- Fernbedienung: Kabel • Ausrichtung Nivellierungsanzeige • Antrieb: Benzing & Elektrisch

Glassauger UPG 600-2

Zum Transportieren, Heben und Montieren von Glas- und Fensterelementen



- Traglast bis 600kg
- Zweikreis-System
- Gerätetiefe min. 150mm
- Manuelles Drehen um 360° (rastet alle 90° ein)
- Kippen ohne Raster